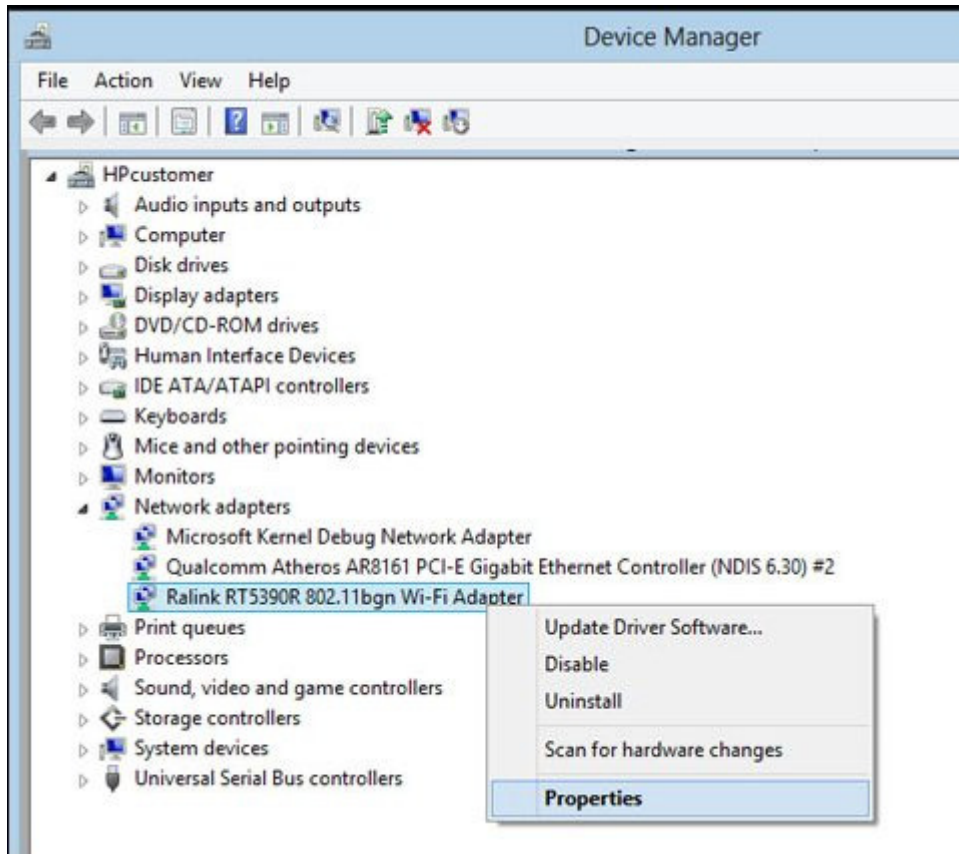


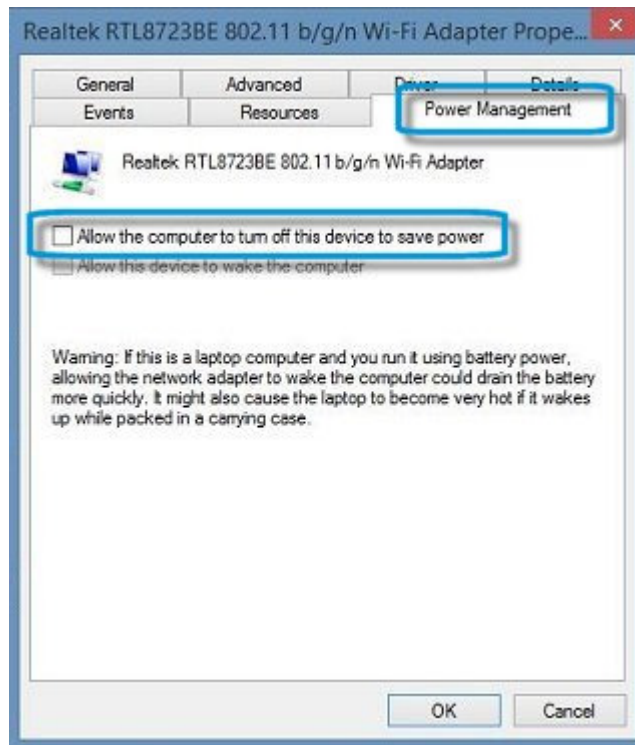
1. לחץ על התחל ולאחר מכן הקלד מנהל ההתקנים בשדה החיפוש.
2. בחר את מנהל ההתקנים מתוך רשימת התוצאות.
3. לחץ לחיצה כפולה על מתאמי רשת כדי להרחיב את הרשימה, לחץ לחיצה ימנית על המתאם האלחוטי (בתמונה מופיע המנהל של אותו מחשב, יכול להיות שונה אך אמור להחיל את המילה WiFi) ברשימה ולאחר מכן בחר באפשרות מאפיינים.

**איור: מנהל ההתקנים**



4. בחלון 'מאפייני מתאם', לחץ על הכרטיסייה ניהול צריכת חשמל.
5. בטל את הבחירה באפשרות אפשר למחשב לכבות התקן זה כדי לחסוך בצריכת חשמל, ולאחר מכן לחץ על OK.

**איור: ניהול צריכת חשמל**



סגור את מנהל ההתקנים, הפעל שוב את המחשב הנייד ואז נסה להתחבר שוב לרשת האלחוטית.